
Hebebühne für Rollstuhlfahrer

Hebebühne TYP K

Mit Idee aufwärts 



Die WEIGL– Typ K–Hebebühne
Zur komfortablen Mobilität für Rollstuhlfahrer



WEIGL
Liftsysteme

Konstruktionsmerkmale

Die *WEIGL* Typ K - Hebebühne wurde zur Beförderung von Rollstuhlfahrern konstruiert.

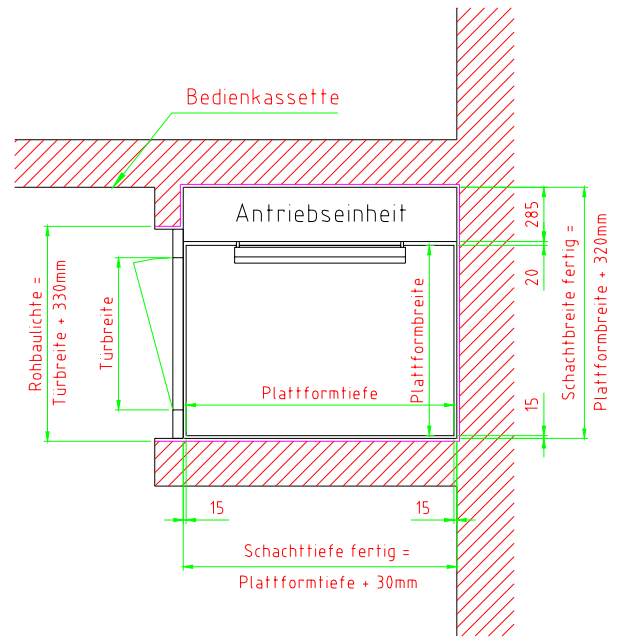
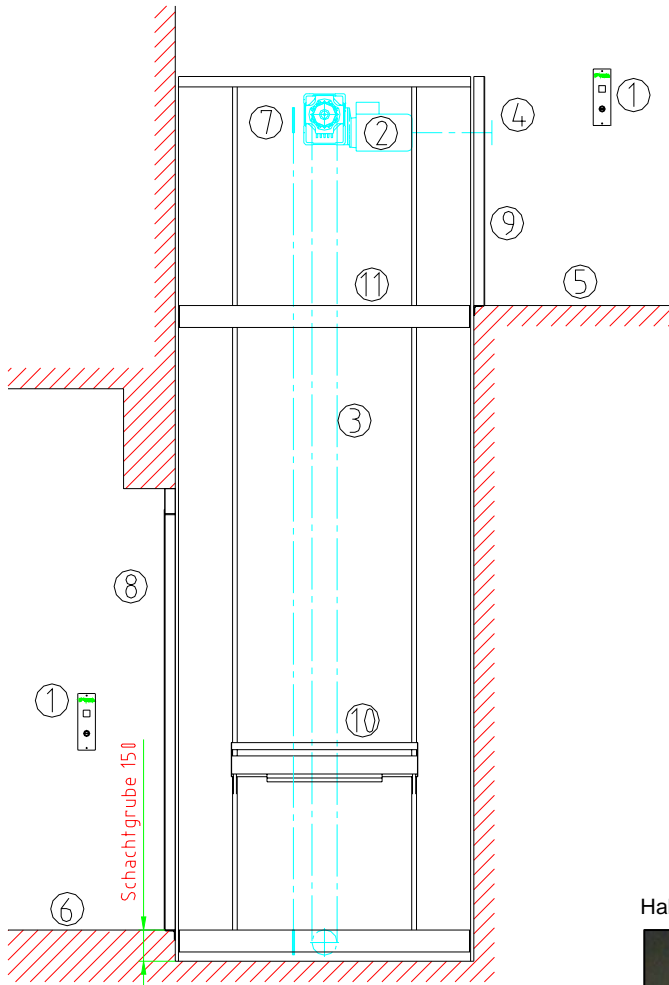
Durch den seitlich angeordneten Kettenantrieb und der geringen Überfahrtshöhe stellt diese Behindertenhebebühne eine platzsparende und kostengünstige Lösung dar. Ein zusätzlicher Maschinenraum ist nicht notwendig. Geräuscharmer Betrieb, geringer Unterhalt, einfache Bedienung und individuelle Anpassung an bauliche Gegebenheiten sind weitere hervorstechende Merkmale der Typ K - Hebebühnen.

- Zum Einbau dieser Anlage ist eine Genehmigung durch die Baubehörde erforderlich!
- Eingesetzt wird die Hebebühne sowohl im Innen- als auch im Außenbereich von Gebäuden.

Technische Daten

Nutzhub.....	bis 6000 mm
Tragkraft.....	300 kg
Plattformgröße	ca. 1000 x 1400 mm (je nach Anforderung)
Antriebsleistung	Spezial-Getriebemotor, Leistung 1,5 kW (Standard); mit thermischem Überlastschutz
Antriebsanordnung.....	seitlich, am oberen Fahrbahnende
Anschlussspannung.....	3 x 400 V
Fahrgeschwindigkeit	von 11 cm/s (bis 15 cm/s geregelt)
Steuerspannung.....	24 V
Steuerung	Totmannsteuerung für Rufen; Bedienung nur mit Schlüsselschalter möglich;
Beschichtung der Hebebühne.....	nach Wahl des Bauherrn
Plattfornboden.....	nach Wahl des Bauherrn
Erforderliche Grubentiefe.....	100 mm
Schachtabschlüsse	(je nach Anforderung) je Haltestelle: 1 Stk. einflügelige doppelwandige Drehtür in grundierter Stahlkonstruktion, TB = 800 mm, TH = 2000 mm, samt Stock und Befestigungsmaterial; (wahlweise auch obere Drehtürhöhe = 1100 mm)
Sonstiges	seitliche Abrollsicherung; Geschwindigkeitsregler, welcher bei Überschreitung der normalen Fahrgeschwindigkeit die Anlage abschaltet und die Fangvorrichtung auslöst

**Schemaskizze
Hebebühne „Typ K“
(ohne Maßstab)**



- | | |
|-----------------------|---------------------------------------|
| 1. Rufstelle | 7. Geschwindigkeitsbegrenzer |
| 2. Antrieb | 8. untere Absicherung (z. B. Drehtür) |
| 3. Antriebskette | 9. obere Absicherung (z. B. Drehtür) |
| 4. Nothandrad | 10. Bedienung auf der Plattform |
| 5. obere Haltestelle | 11. Plattform |
| 6. untere Haltestelle | |

Haltestelle unten (Beispiel)



Haltestelle oben (Beispiel)

